



## Die Schlüsselpunkte:

Osteoporose ist eine Krankheit des Skeletts die einen Abbau der Knochenfestigkeit bewirkt und somit das Frakturrisiko erhöht.

Diese Krankheit ist «still», was soviel heißt, dass sie keine offensichtlichen Symptome aufweist und die Schmerzen erst auftreten, wenn der Knochen bereits angegriffen ist.

Bei Frauen in den Wechseljahren ist das Risiko an Osteoporose erhöht. Jedoch auch bei Frauen und Männern mit anderen Krankheiten kann das Risiko an Osteoporose erhöht sein, wie bei Nierenerkrankungen, Diabetes, Schilddrüsenerkrankungen oder nach Einnahme von Glukokortikoiden, die hauptsächlich bei Schmerzen eingesetzt werden.

Die Knochendichtemessung ist eine schmerzfreie, radiologische Untersuchung, die den BMD (Knochenmineraldichte) misst. Heute kann dank TBS (Trabecular Bone Score) zusätzlich die Mikroarchitektur des Knochens gemessen werden, was ein wichtiger Aspekt bei der Erkennung von Osteoporose und einem möglichen Frakturrisiko ist.

Die Erhaltung der Knochenstruktur bedeutet nicht unbedingt die medizinische Behandlung sondern oft einfach nur eine leichte Umstellung des Lebensstils, durch mehr Bewegung und die Vorbeugung von Brüchen.

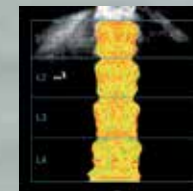
**Fragen Sie Ihren Arzt über die Möglichkeit und die Vorteile der TBS-Untersuchung während einer Knochendichtemessung.**

Mehr Informationen über Osteoporose und TBS finden Sie auf der Homepage: [www.tbsinsight.com/patients](http://www.tbsinsight.com/patients).

# Bessere Vorhersage von Knochenbrüchen um diese zu verhindern



**TBS, der neue  
Test um die  
Gesundheit  
Ihrer Knochen  
festzustellen**



# Warum ist

es wichtig die  
Knochenqualität  
präzise  
festzustellen?

Eine gute Knochenstruktur  
hängt von der Stärke und  
Architektur des Knochens ab.

Die Knochendichtemessung  
stellt die Stärke Ihrer Knochen  
fest.

Die Technik weiterentwickelt.

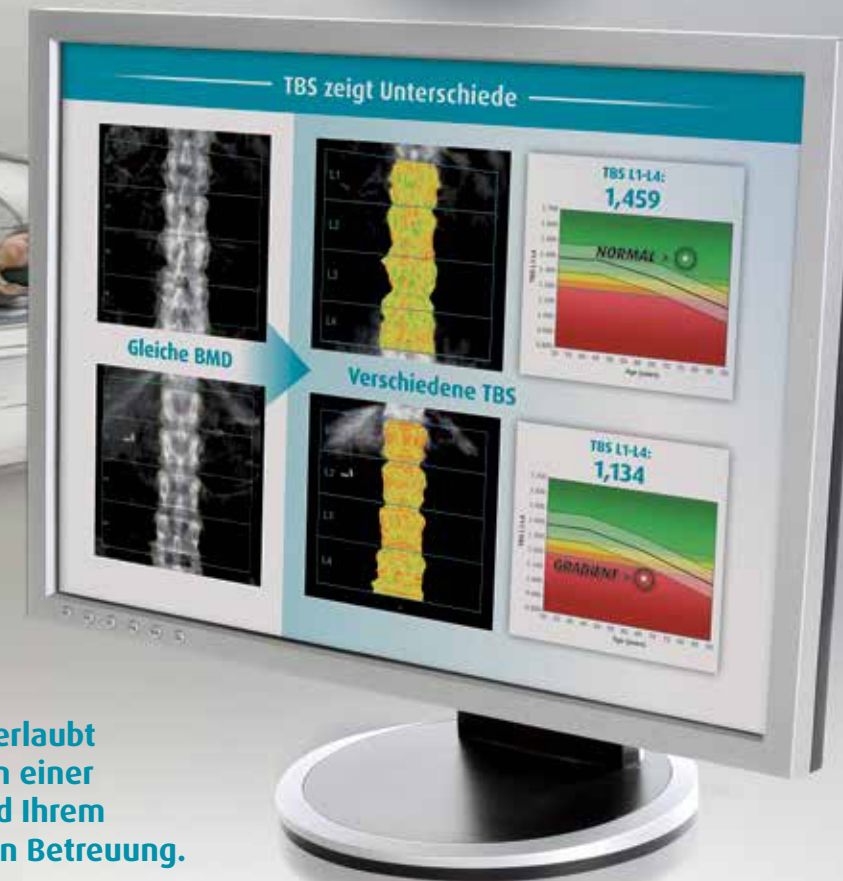
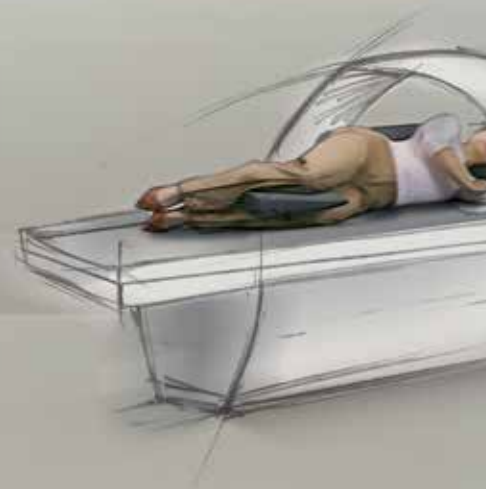
Heute kann dieselbe  
Untersuchung, dank TBS,  
in der gleichen Zeit zusätzlich  
die Mikroarchitektur des  
Knochens feststellen.

Ihr Arzt schlägt Ihnen vor TBS während der Knochendichtemessung analysieren zu lassen, was ihm die Möglichkeit gibt präzise das Risiko von Knochenbrüchen zu ermitteln und eine eventuelle Behandlung zu verschreiben.

Falls Ihr Arzt Ihnen eine TBS-Untersuchung verschreibt, ist diese Untersuchung mit der üblichen Knochendichtemessung identisch: die Dauer und die Prozedur sind exakt dieselben.

Der technologische Durchbruch liegt in der neuen Analysetechnik der Informationen des Untersuchungsbildes.

Bei einem  
von zwei Patienten  
wird das Frakturrisiko  
nur durch die  
Knochendichtemessung  
allein nicht  
erkannt



Die erweiterte Knochendichtemessung erlaubt es die Dichte und die Knochenstruktur in einer einzigen Untersuchung zu beurteilen und Ihrem Arzt die Möglichkeit einer persönlicheren Betreuung.